

ROZMOWA WSTĘPNA

1 W parach odpowiedźcie na pytania.

UCZEN A

1 Which season of the year do you like best? Why?

2 Is it important to you to be environmentally friendly? Why?/Why not?

UCZEN B

1 What kind of landscape do you like best? Why?

2 What are the biggest environmental problems in your area?

ROZMOWA Z ODGRYWIANIEM ROLI

2 W parach wykonajcie zadanie maturalne.

UCzeń A jest zdającym, uczeń B – egzaminującym.

UCZEN A

Anglojęzyczny kolega / angielszczyzna koleżanka, z którym/którą wynajmujesz mieszkanie, chce przyjąć psa ze schroniska dla zwierząt. Rozmawiacie na ten temat. Poniżej podane są cztery kwestie, które musisz omówić. Rozmowę rozpocznij uczeń B.

Zalety pomysłu

Obowiązki

Jakiego psa wybrać

Potencjalne problemy

UCZEN B, strona 287

ILUSTRACJA



3 W parach opiszcie zdjęcie i odpowiedźcie na pytania.

MATERIAŁ STYMULUJĄCY

4 W parach wykonajcie zadanie maturalne i odpowiedźcie na pytania.

Popatrz na plakaty 1 i 2.

Bierzysz udział w organizacji kampanii, której celem jest

zwrócenie uwagi na wpływ nieumiarowanej konsumpcji

na środowisko. Poproszono cię o wybór plakatu, który

najskuteczniej ilustruje ten problem.

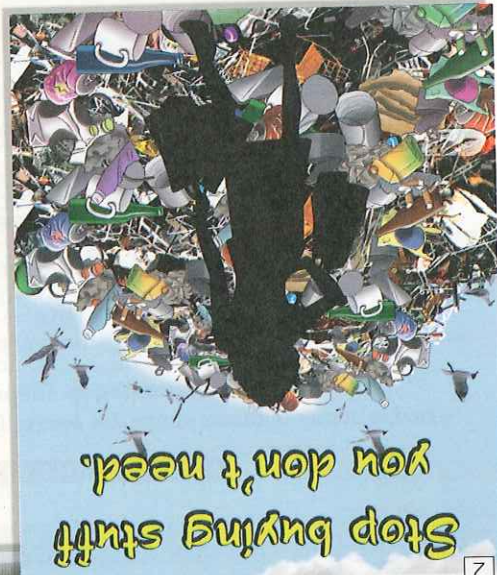
• Wybierz plakat, który twoim zdaniem będzie najlepszy,

i uzasadnij swój wybór.

• Wyjaśnij, dlaczego odrzucasz drugą propozycję.



1



2

UCZEN A

1 What are the advantages of buying and owning fewer things?

2 Do you think campaigns such as this one are effective? Why?/Why not?

UCZEN B

1 Do you think consumerism is a big problem in your country? Why?/Why not?

2 Are protests and demonstrations a good way to protect the environment? Why?/Why not?

1 Why do you think this family are gardening together?

2 Do you like working in a garden? Why?/Why not?

3 Tell me about a day you spent outdoors.